



## Доступная среда

Обследование ♦ Проектирование ♦ Монтаж

Тел: (499)394-37-76 г. Москва; (812)982-16-13 г. Санкт-Петербург; (800)500-67-03 Россия.

E-mail: info@dsprus.ru; dsprus.ru.

### Паспорт доступности объекта социальной Инфраструктуры:

**Государственное бюджетное дошкольное образовательное учреждение  
детский сад № 1 общеразвивающего вида с приоритетным  
осуществлением деятельности по познавательно-речевому развитию детей  
Кронштадтского района Санкт-Петербурга  
197760, Санкт-Петербург, г. Кронштадт, ул. Посадская д. 43, лит. А**

г. Кронштадт 2018г.

					ГБДОУ детский сад № 1 Кронштадтского района Санкт-Петербурга	Лист
Изм.	Лист	№ докум.	Подпись	Дата		1

Содержание:

№	Наименование
1.	ПАСПОРТ доступности объекта социальной инфраструктуры (ОСИ): ГБДОУ детский сад № 1 Кронштадтского района Санкт-Петербурга
2.	Акт мероприятий по обеспечению доступа инвалидов и других маломобильных групп населения к месту предоставления услуги до проведения реконструкции или капитального ремонта.
3.	Акт согласованных с общественным объединением инвалидов мер для обеспечения доступа инвалидов к месту предоставления услуги
4.	Заключение
5.	Анкета обследования ОСИ



## Доступная среда

### Обследование ♦ Проектирование ♦ Монтаж

Тел: (499)394-37-76 г. Москва; (812)982-16-13 г. Санкт-Петербург; (800)500-67-03 Россия.  
E-mail: info@dsprus.ru; dsprus.ru.

СОГЛАСОВАНО

Представитель СПб РО ООВБД  
«Инвалиды войны»

\_\_\_\_\_ И.О. Кунец  
« \_\_\_\_ » \_\_\_\_\_ 2018 г.  
М.П.

УТВЕРЖДАЮ

Заведующий ГБДОУ детский сад № 1  
Кронштадтского района Санкт-Петербурга

\_\_\_\_\_ Л. А. Евдокимова  
« \_\_\_\_ » \_\_\_\_\_ 2018 г.  
М.П.

### ПАСПОРТ

доступности объекта социальной инфраструктуры (ОСИ)

Государственное бюджетное дошкольное образовательное учреждение детский сад № 1 общеразвивающего вида с приоритетным осуществлением деятельности по познавательно-речевому развитию детей Кронштадтского района Санкт-Петербурга

#### 1. Общие сведения об объекте

- 1.1. Наименование объекта: Государственное бюджетное дошкольное образовательное учреждение детский сад № 1 общеразвивающего вида с приоритетным осуществлением деятельности по познавательно-речевому развитию детей Кронштадтского района Санкт-Петербурга.
- 1.2. Адрес объекта: 197760, Санкт-Петербург, г. Кронштадт, ул. Посадская д. 43, лит. А
- 1.3. Сведения о размещении объекта:  
-отдельно стоящее здание 1-2 этажа, 1035,8 кв.м.  
-наличие прилегающего земельного участка (да, нет).
- 1.4. Год постройки здания \_\_\_\_\_ - \_\_\_\_\_ г. Год последнего капитального ремонта (не производился).
- 1.5. Дата предстоящего планового капитального ремонта - не определена.

#### Сведения об организации, расположенной на объекте

- 1.6. Наименование организации (полное юридическое наименование согласно учредительным документам) Государственное бюджетное дошкольное образовательное учреждение детский сад № 1 общеразвивающего вида с приоритетным осуществлением деятельности по познавательно-речевому развитию детей Кронштадтского района Санкт-Петербурга.
- 1.7. Адрес объекта: 197760, Санкт-Петербург, г. Кронштадт, ул. Посадская д. 43, лит. А
- 1.7. Юридический адрес организации: 197760, Санкт-Петербург, г. Кронштадт, ул. Посадская д. 43, лит. А.
- 1.8. Основания для пользования объектом (оперативное управление, аренда, собственность).
- 1.9. Форма собственности (государственная, негосударственная) Государственная
- 1.10. Территориальная принадлежность (федеральная, региональная, муниципальная) муниципальная
- 1.11. Наименование вышестоящей организации: (указывается организационно-правовая форма и название вышестоящей организации): Администрация Кронштадтского района Санкт-Петербурга.
- 1.12. Адрес вышестоящей организации: 197760, Санкт-Петербург, г. Кронштадт, пр-т Ленина, д. 36
- 1.13. Телефон, факс, E-mail вышестоящей организации: +7 (812) 576-90-00.

					ГБДОУ детский сад № 1 Кронштадтского района Санкт-Петербурга	Лист
Изм.	Лист	№ докум.	Подпись	Дата		3

**2. Характеристика деятельности организации на объекте  
 (по обслуживанию населения)**

- 2.1. Вид деятельности: Образование дошкольное (по ОКВЭД 85.11).  
 2.2. Виды оказываемых услуг: Предоставление дошкольных образовательных услуг.  
 2.3. Форма оказания услуг: (на объекте, с длительным пребыванием, в том числе проживанием, на дому, дистанционно): на объекте.  
 2.4. Категории обслуживаемого населения по возрасту: (дети, взрослые трудоспособного возраста, пожилые, все возрастные категории): дети.  
 2.5. Категории обслуживаемых инвалидов: (инвалиды, передвигающиеся на коляске, инвалиды с нарушением опорно-двигательного аппарата, инвалиды с нарушением зрения, инвалиды с нарушением слуха, инвалиды с нарушением умственного развития) Доступен частично избирательно (О, Г, У); Доступен условно «С» и «К».  
 2.6. Плановая мощность: посещаемость (количество обслуживаемых в день), пропускная способность: до 100 человек.  
 2.7. Участие в ИПР инвалида, ребенка-инвалида (да, нет) нет.

**3. Состояние доступности объекта**

- 3.1. Путь к объекту от ближайшей остановки пассажирского транспорта:  
 3.1.1. Расстояние от объекта до остановки общественного транспорта 360 м;  
 3.1.2. Перекрестки: наличие (нерегулируемые; регулируемые, со звуковой сигнализацией, таймером, отсутствие) Есть.  
 3.1.3. Информация на пути следования к объекту: наличие (акустическая, тактильная, визуальная, отсутствие) Отсутствует.  
 3.1.4. Перепады высот на пути: (есть, нет) Есть  
 3.1.5. Обустройство перепадов высот для инвалидов на креслах-колясках (да, нет) Да.  
 3.2. Состояние доступности основных структурно-функциональных зон

№ п/п	Основные структурно-функциональные зоны	Состояние доступности, в том числе для основных категорий инвалидов <*>
1	Пути движения к объекту (от остановки транспорта)	ДЧ-И (К, О, С, Г, У).
2	Территория, прилегающая к зданию (участок)	ДЧ-И (К, О, Г, У); ДУ (С).
3	Вход (входы) в здание	ДЧ-И (О, Г, У, К); ДУ (С).
4	Путь (пути) движения внутри здания (в т.ч. путь эвакуации)	ДЧ-И (О, Г, У); ДУ (С, К).
5	Зона целевого назначения здания (целевого посещения объекта)	ДЧ-И (О, Г, У); ДУ (С, К).
6	Санитарно-гигиенические помещения	ДЧ-И (О, Г, У); ДУ (С); ВВД (К).
7	Система информации и связи (на всех зонах)	ДЧ-И (О, Г, У, К); ДУ (С).

<\*> - указывается: ДП-В - доступно полностью всем; ДП-И (К, О, С, Г, У) – доступно полностью избирательно (указать категория МГН); ДЧ-В – доступно частично всем; ДЧ-И (К, О, С,

Г, У) – доступно частично избирательно (указать категория МГН); ДУ – доступно условно; ВНД – временно недоступно.

3.3. Итоговое заключение о состоянии доступности ОСИ: доступен частично МГН категорий «О»; «Г»; «У»/ доступен условно для МГН категорий «С» и «К».

#### 4. Управленческие решения

##### 4.1. Рекомендация по адаптации основных структурно-функциональных зон объекта

№ п/п	Основные структурно-функциональные зоны объекта	Рекомендации по адаптации объекта (вид работ) <*>
1	Пути движения к объекту (от остановки транспорта)	Индивидуальное решение с ТСР. При необходимости и за благовременного обращение, возможна организация сопровождение МГН, сотрудниками учреждения.
2	Территория, прилегающая к зданию (участок)	Реконструкция/ Индивидуальное решение с ТСР. Прилегающая территория удовлетворяет требованиям доступности. Учреждением предусмотрено сопровождения инвалидов и других маломобильных групп на весь период время препровождения на территории и в здании учреждения.
3	Вход (входы) в здание	Реконструкция/ Индивидуальное решение с ТСР. Входная группа (главный вход), удовлетворяет требованиям доступности. Отсутствует самостоятельный и безопасный доступ для людей с нарушенным или полной потерей зрения. Учреждением предусмотрено сопровождения инвалидов и других маломобильных групп на весь период время препровождения на территории и в здании учреждения.
4	Путь (пути) движения внутри здания (в т.ч. путь эвакуации)	Реконструкция/ Индивидуальное решение с ТСР. Архитектурная планировка здания, не позволяет предусмотреть самостоятельный доступ для людей передвигающимся на кресла колясках. Учреждением предусмотрено сопровождения инвалидов и других маломобильных групп на весь период время препровождения на территории в здании учреждения.

5	Зона целевого назначения здания (целевого посещения объекта)	Реконструкция/ Индивидуальное решение с ТСП
6	Санитарно-гигиенические помещения	Реконструкция / Индивидуальное решение с ТСП.
7	Система информации и связи (на всех зонах)	Индивидуальное решение с ТСП
8	Все зоны и участки	Индивидуальное решение с ТСП

<\*> - указывается один из вариантов (видов работ): не нуждается; ремонт (текущий, капитальный); индивидуальное решение с ТСП; технические решения невозможны – организация альтернативной формы обслуживания.

**Обследуемый объект является объектом культурного наследие. Работы по реконструкции, перепланировки возможны только при согласовании с соответствующими органами контроля.**

4.2. Период проведения работ 2018-2025г.

в рамках исполнения Акта согласованных мероприятий по обеспечению доступа инвалидов и других маломобильных групп населения к месту предоставления услуги до проведения реконструкции или капитального ремонта (указывается наименование документа, программы, плана).

4.3. Ожидаемый результат (по состоянию доступности) после выполнения работ по адаптации Доступен частично всем (оценка результата исполнения программы, плана (по состоянию доступности))

4.4. Информация размещена (обновлена) на Карте доступности субъекта Российской Федерации, дата \_\_\_\_\_ (наименование сайта, портала)

#### 5. Особые отметки

Паспорт сформирован на основании:

1. Анкеты от «5» июня 2018 г.
2. Заключение от «5» июня 2018 г.



## Доступная среда

### Обследование ♦ Проектирование ♦ Монтаж

Тел: (499)394-37-76 г. Москва; (812)982-16-13 г. Санкт-Петербург; (800)500-67-03 Россия.  
E-mail: info@dsprus.ru; dsprus.ru.

УТВЕРЖДАЮ

Заведующий ГБДОУ детский сад № 1  
Кронштадтского района Санкт-Петербурга

\_\_\_\_\_ Л. А. Евдокимова

« \_\_\_\_ » \_\_\_\_\_ 2018 г.

М.П.

#### Акт

мероприятий по обеспечению доступа инвалидов и других маломобильных групп населения к месту предоставления услуги до проведения реконструкции или капитального ремонта.

На объекте социальной инфраструктуры: Государственное бюджетное дошкольное образовательное учреждение детский сад № 1 общеразвивающего вида с приоритетным осуществлением деятельности по познавательно-речевому развитию детей Кронштадтского района Санкт-Петербурга. ОГРН 1027808867580 (указывается полное наименование объекта социальной инфраструктуры (ОСИ), в соответствии с учредительными документами, код ОГРН), расположенном по адресу: 197760, Санкт-Петербург, г. Кронштадт, ул. Посадская д. 43, лит. А (указывается адрес фактического расположения ОСИ, в котором оказываются услуги населению).

Технический Эксперт категорий «К», «О», «С», «Г», «У» № уд. 7827 00038675 - Илиади Д.Д., составил настоящий акт о нижеследующем:

В связи с необходимостью обеспечения доступности для инвалидов и других маломобильных групп населения в Государственном бюджетном дошкольном образовательном учреждении детского сада № 1 общеразвивающего вида с приоритетным осуществлением деятельности по познавательно-речевому развитию детей Кронштадтского района Санкт-Петербурга (указывается полное наименование объекта социальной инфраструктуры в соответствии с учредительными документами), расположенного по адресу: 197760, Санкт-Петербург, г. Кронштадт, ул. Посадская д. 43, лит. А (указывается адрес фактического расположения ОСИ, в котором оказываются услуги населению) и учитывая, что до проведения реконструкции или капитального ремонта помещений, в которых расположен ОСИ, и в соответствии со статьей 15 Федерального закона № 181-ФЗ от 24.11.1995 “О социальной защите инвалидов в Российской Федерации”, согласовываются следующие меры по обеспечению доступности места предоставления услуги для инвалидов и других маломобильных групп:

					ГБДОУ детский сад № 1 Кронштадтского района Санкт-Петербурга	Лист
Изм.	Лист	№ докум.	Подпись	Дата		7

№	Наименование мероприятий по зонам	Назначение мероприятий по категориям инвалидов (наличие мероприятия для определенной категории или нескольким категориям инвалидов обозначается символом +)	Сроки выполнения мероприятий	Основание для выполнения мероприятия (пункт СНиП, СП, ГОСТ)
		к о с г у		
1.	Зона: территория, прилегающая к зданию (участок) ОСИ, не принадлежащая собственнику учреждения			
1.1	Зона: подходы к ОСИ- пути пешеходного движения от остановки пассажирского транспорта до входного узла доступного для инвалидов и других маломобильных групп населения не принадлежащая собственнику учреждения.			
1.1.1	Направление запроса в соответствующие органы с просьбой приведения пешеходных путей, удовлетворяющим требованиям СП59.13330.2016 для МГН. (Пути пешеходного движения от ближайших остановок общественного транспорта не приспособлены для самостоятельного передвижения, людей с нарушением зрения). - Необходимо произвести работы по восстановлению дорожного покрытия, с монтажом предупредительного мощения опасных участков пути, и установкой тактильных направляющих от остановки общественного транспорта до разграничительной (красной) линии принадлежности территорий, в место предварительно согласованным с руководством учреждения.	+ + + + +	III квартал 2018г - IV квартал 2018г	СП59.13330.2016
2	Зона: территория, прилегающая к зданию (участок) ОСИ, принадлежащая учреждению			
2.1	Монтаж тактильных средств, выполняющих предупреждающие функции на покрытии пешеходных путей. (Пу-	+ + + + +	При реконструкции/ капитальном	СП59.13330.2016



	тей следования от разграничительной (красной) линии принадлежности территории, до кнопки вызова сотрудников учреждения, ответственных за сопровождение МГН).							ремонте здания	
3	Зона: входной узел								
3.1	Входной узел (главный входной узел)								
3.1.1	Монтаж символов доступности входного узла для МГН. (установка табличек 200x200 мм, с обозначением степени доступности)	+	+	+	+	+	2018-2019г.		СП59.13330.2016 ГОСТ 52131-2003
3.1.2	До момента проведения реконструкции в рамках ТСР рекомендовано предусмотреть сопровождение сотрудниками учреждения. Для обеспечения своевременной помощи, рекомендовано у главной входной группы установить табличку с звонком, дублированную номером телефона ответственного сотрудника за сопровождение. Установку оборудования выполнить в доступной зоне, на высоте 0,8 - 1,0 м.	+	+	+	+	+	2018-2019г.		СП59.13330.2016 ГОСТ 52131-2003
3.1.3	Реконструкция существующей главной входной группы, согласно требование СП и ГОСТ. Предусмотреть расширение тамбура. Замену дверных полотен. Доводчик применить специализированный для МГН.	+	+	+	+	+	При реконструкции/ капитальном ремонте здания		СП59.13330.2016
4	Зона: пути движения внутри здания, в т.ч эвакуационные выходы								
4.1	Оборудование путей движения, с предупреждением опасных зон (дверей, столов обслуживания, дверных проемов, углов поворотов), тактильными предупреждающими указателями. (Рекомендовано использовать мощение в виде тактильных контрастных полос).	+	+	+	+	+	При реконструкции/ капитальном ремонте здания		СП59.13330.2016
4.2	Предусмотреть приобретения лестничного гусеничного подъемника или установку механического подъемника на внутренних лестницах учреждения	+	+	+	+	+	При капитальном ремонте здания		СП59.13330.2016
5	Санитарно-гигиенические помещения								
5.1	Санитарно-гигиенические помещения не удовлетворяют требованием доступности, необходима реконструкция согласно требованием п. 6.3	+	+	+	+	+	При капитальном ремонте здания		СП59.13330.2016

	СП59.13330.2016.								
5.2	До момента реконструкции в виде временного решения в рамках требований ТСР. Рекомендовано, при необходимости предусмотреть сопровождения детей или обеспечить им необходимую помощь. Для возможных посетителей и родителей с ограниченными возможностями, туалет не предусмотрен в связи с кратковременным пребыванием на объекте.	+	+	+	+	+	-		СП59.13330.2016
6	Информационное обеспечение на ОСИ								
6.1	Установка при входе в учреждение информационной тактильной мнемосхемы движения.	+	+	+	+	+	2018г-2020г.		СП59.13330.2016 ГОСТ Р 51671-2000, ГОСТ 51264-99, ГОСТ 52131-2003
6.2	Монтаж средств информации в комплексном виде: визуальная, звуковая, тактильная с указанием направления движения в т.ч при эвакуации.	+	+	+	+	+	При реконструкции/ капитальном ремонте здания		СП59.13330.2016 ГОСТ Р 51671-2000, ГОСТ 51264-99, ГОСТ 52131
6.3	Дублирование информации на всех информационных стойках, доступной и удобной формы, для инвалидов по зрению.	+	+	+	+	+	При реконструкции/ капитальном ремонте здания		СП59.13330.2016 ГОСТ Р 51671-2000, ГОСТ 51264-99, ГОСТ 52131
6.4	Доработать официальный сайт для МГН категории "С" и указать уровень доступности учреждения и способ предоставления услуги.	+	+	+	+	+	2018г-2019г.		ГОСТ Р 52872-2016
6.5	Приобретение дополнительных адаптированных устройств (Визуальных, звуковых, тактильных и т.п), для облегчения получения услуги на объекте, инвалидам и маломобильным	+	+	+	+	+	При необходимости или обращении людей с ограничен-		-

	группам населения всех категорий.								НЫМИ ВОЗ- МОЖНОСТЯМИ	
7	Все зоны и участки									
7.1	Составления приказа и должностных инструкций на ответственных лиц, отвечающих за сопровождение инвалидов и других маломобильных групп населения по всей территории принадлежащей учреждению (как с наружи, так и внутри здания), на все время нахождения их на территории учреждения.	+	+	+	+	+		2018г.		-
7.2	Зона. Автостоянки									
7.2.1	Предусмотреть обустройство парковочных машина мест согласно п. 5.2.4 Разметку места для стоянки (парковки) транспортных средств инвалида на кресле-коляске следует предусматривать размерами 6,0х3,6 м, что дает возможность создать безопасную зону сбоку и сзади машины.	+	+	+	+	+		2018-2019г.		СП59.13330. 2016 п. 5.2

Примечание: В названии таблицы применены следующие символы, обозначающие категории инвалидов: к –инвалиды, передвигающиеся на кресле-коляске; о –инвалиды с нарушением опорно-двигательного аппарата; с- инвалиды, с нарушением зрения; г- инвалиды с нарушением слуха; у- инвалиды с нарушением интеллекта.

УТВЕРЖДАЮ

Заведующий ГБДОУ детский сад № 1  
Кронштадтского района Санкт-Петербурга

Л. А. Евдокимова

« \_\_\_\_\_ » \_\_\_\_\_ 2018 г.

М.П.

План необходимого минимального перечня мероприятий по осуществлению доступности ОСИ, Государственное бюджетное дошкольное образовательное учреждение детский сад № 1 общеразвивающего вида с приоритетным осуществлением деятельности по познавательно-речевому развитию детей Кронштадтского района Санкт-Петербурга инвалидам и другим маломобильным группам населения.

№ п/п	Зона (место) проведения мероприятий	Наименование мероприятий по обеспечению доступности	Планируемый объем финансирования (руб.)	Ориентировочный срок выполнения мероприятий
1.	ГБДОУ детский сад № 1 Кронштадтского района Санкт-Петербурга	Доработать/уточнить приказы и должностные инструкции, а также журналы проверки оборудования.	-	2018 г.
2.	Входная группа (главный вход)	Установить тактильные пиктограммы 200x200 мм. – указывающие степень доступности и направления открывания дверей.	2000 - 2500	2018 г.
3.		Установить табличку с звонком, дублированную номером телефона ответственного сотрудника за сопровождение. Установку оборудования выполнить в доступной зоне, на высоте 0,8 - 1,0 м.	6 000	2018 г.
4.		Края существующего крыльца выделить контрастной полосой шириной 0,05 – 0,01 м. Предусмотреть уста-	14000 – 21000	2018 г.

		новку металлической перекатки.		
5.		Установить тактильную мнемосхему, дублированную шрифтом Брайля, с планом перемещения по зданию.	9000 – 11000	2018 г.
6.	Холл (главная входная группа)	На проступях, первой и последней ступени всех существующих лестниц, установить противоскользящие самоклеящиеся полосы шириной 0,05 – 0,01 м. контрастного цвета.	69 000	2018 г.
7.	Путь следования внутри здания	Предусмотреть приобретение мобильного лестничного подъемника.	280000 – 370000	2022г.



Заключение по результатам обследования  
на предмет доступности объекта социальной инфраструктуры  
для инвалидов и других маломобильных групп населения  
**Государственное бюджетное дошкольное образовательное учреждение  
детский сад № 1 общеразвивающего вида с приоритетным осуществление  
деятельности по познавательному-речевому развитию детей  
Кронштадтского района Санкт-Петербурга**  
197760, Санкт-Петербург, г. Кронштадт, ул. Посадская д. 43, лит. А

Объект: Государственное бюджетное дошкольное образовательное учреждение детский сад № 1 общеразвивающего вида с приоритетным осуществление деятельности по познавательному-речевому развитию детей Кронштадтского района Санкт-Петербурга. 197760, Санкт-Петербург, г. Кронштадт, ул. Посадская д. 43, лит. А


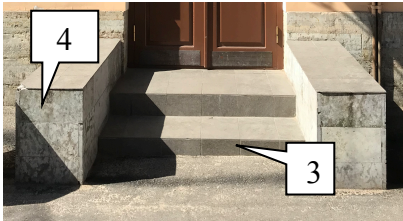
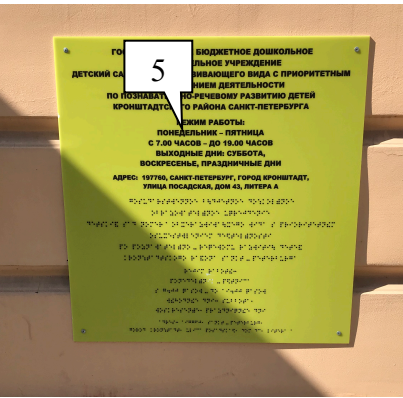

Дата обследования: 9 апреля 2018г.

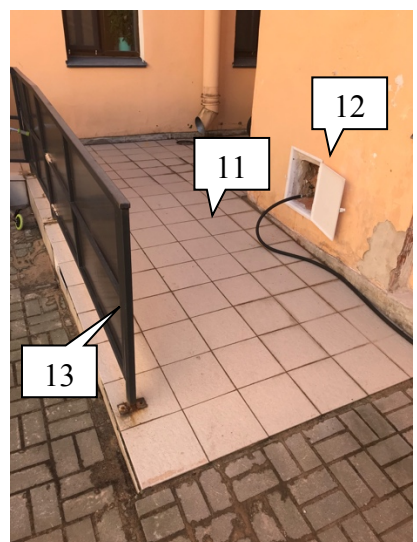
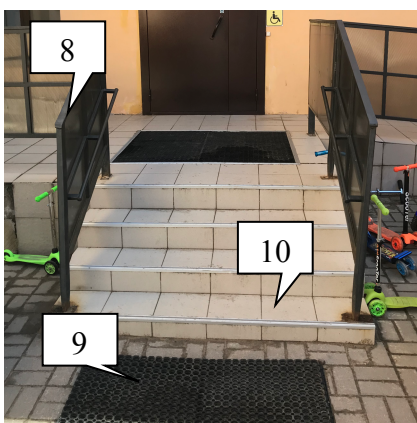
Заключение составил: технический эксперт категорий: «К», «О», «С», «Г», «У»

№ уд. 7827 00038675 от 21.04.2016 г. - Илиади Д.Д.

Использовавшиеся технические средства: фотоаппарат Canon PS3, измерительная рулетка – 5м, измерительный уголок – 0,30м, уровень, лазерный дальномер CONDROL X1-Lite.

					ГБДОУ детский сад № 1 Кронштадтского района Санкт-Петербурга	Лист
Изм.	Лист	№ докум.	Подпись	Дата		14

Фото	Не соответствие СП 59.13330.2016
   	<p>Главная входная группа (центральный вход)</p> <ol style="list-style-type: none"> <li>Согласно 6.1.1. В общественном или производственном здании (сооружении) должен быть минимум один вход, доступный для МГН, с поверхности земли и из каждого доступного для МГН подземного или надземного уровня, соединенного с этим зданием.                  Центральный вход рекомендовано оборудовать, минимум 2-мя выделенными парковочными местами 6,0х3,6 м, для автотранспортных средств, людей с ограниченными возможностями, предусмотрев безопасный и беспрепятственный заезд с проезжей части на тротуар. П. 5.1.8. При устройстве съездов их продольный уклон должен быть не более 1:20 (5 %), около здания - не более 1:12 (8 %), а в местах, характеризующихся стесненными условиями, - не более 1:10 на протяжении не более 1,0 м.                  Перепад высот между нижней гранью съезда и проезжей частью не должен превышать 0,015 м</li> <li>Отсутствует тактильное предупреждающее мощение, что не соответствует п.5.1.12. Перед внешней лестницей/крыльцом и т.д, следует обустраивать предупреждающие тактильно-контрастные указатели глубиной 0,5 - 0,6 м на расстоянии 0,3 м от внешнего края проступи верхней и нижней ступеней.</li> <li>Края ступеней существующего крыльца, рекомендовано выделить контрастными противоскользящими полосами, шириной 0,05 – 0,01 м.                  Для более свободного и безопасного доступа, для людей на кресле коляске, рекомендовано предусмотреть металлические перекатки.</li> <li>в указанном месте необходимо установить табличку с звонком, дублированную номером телефона ответственного сотрудника за сопровождение.</li> <li>Существующая тактильная табличка 300х400 мм, с наименованием, адресом и режимом работы учреждения, продублированная шрифтом Брайля – удовлетворяет требованием доступности.</li> <li>Существующая дверь частично удовлетворяет требованиям доступности, ширина одной створки двери в свету менее 0,9 м. Доводчик существующей двери не предусматривает необходимую задержку 5 секунд и более.</li> </ol> <p><b>Доступ для людей на кресла-колясках и родителей с детскими колясками осуществляется с второй входной группы, оборудованной пандусом.</b></p>



7. Входная группа №2 – доступная для людей, передвигающихся на кресла-коляске, оборудована пандусом.
8. Отсутствует безопасное завершение поручней.
9. Отсутствует тактильное предупреждающее мощение, что не соответствует п.5.1.12. Перед внешней лестницей/крыльцом и т.д. следует обустроить предупреждающие тактильно-контрастные указатели глубиной 0,5 - 0,6 м на расстоянии 0,3 м от внешнего края проступи верхней и нижней ступеней.
10. Отсутствует контрастность краевых ступеней лестничного марша. Согласно п.6.2.8. На проступях краевых ступеней лестничных маршей должны быть нанесены одна или несколько противоскользящих полос, контрастных с поверхностью ступени, как правило, желтого цвета, общей шириной 0,08 - 0,1 м.
11. Существующий пандус условно удовлетворяет требованиям доступности.
  - Поверхность пандуса скользкая. 5.1.11 Покрытие пешеходных дорожек, тротуаров, съездов, пандусов и лестниц должно быть из твердых материалов, ровным, не создающим вибрацию при движении по нему. Их поверхность должна обеспечивать продольный коэффициент сцепления 0,6 - 0,75 кН/кН, в условиях сырой погоды и отрицательных температур - не менее 0,4 кН/кН.
12. Отсутствует второй опорный поручень. 5.1.15 Пандусы должны иметь двухстороннее ограждение с поручнями на высоте 0,9 и 0,7 м с учетом технических требований к опорным стационарным устройствам. Расстояние между поручнями пандуса одностороннего движения должно быть в пределах 0,9 - 1,0 м. По продольным краям марша пандуса следует устанавливать бортики высотой не менее 0,05 м.
13. Верхний и нижний поручни пандуса должны находиться в одной вертикальной плоскости. Отсутствует безопасное завершение поручней. 6.2.1. Завершающие горизонтальные части поручня должны быть длиннее марша лестницы или наклонной части пандуса на 0,3 м и иметь травмобезопасное исполнение.





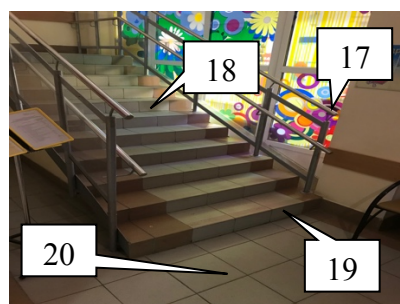
14. На дверях существующей калитке, рекомендовано установить табличку с номером телефона, ответственного за сопровождения МГН.



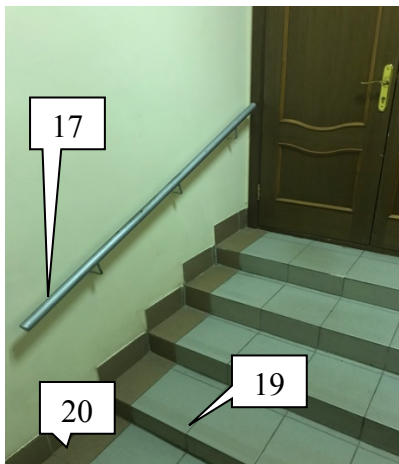
15. Отсутствует мнемосхема. П. 8.1.6. При входах в здания массового посещения (вокзалы всех видов транспорта, учреждения социального назначения, торговые предприятия, административно-управленческие учреждения, многофункциональные комплексы и т.п.) для инвалидов по зрению должна быть установлена информационная тактильная или тактильно-звуковая мнемосхема, отображающая информацию о помещениях в здании, не мешающая основному потоку посетителей. Она должна размещаться с правой стороны по ходу движения на удалении от 2 до 4 м от входа. На основных путях движения в соответствии с заданием на проектирование обустраиваются направляющие тактильно-контрастные указатели, шириной от 0,15 до 0,30 м с высотой рифов 4,0 мм



16. Согласно п. 6.2.7. Ковровые покрытия на путях движения должны быть плотно закреплены, особенно на стыках полотен и по границе разнородных покрытий.



17. Отсутствует безопасное завершение поручней  
18. Не одна из существующих, общедоступных лестниц не доступна для людей с ограниченными возможностями, передвигающихся на кресле коляске. В связи с архитектурной особенностью и техническим обустройством здания, установка пандуса или любого другого стационарного подъемного устройства не возможно.  
19. Согласно п.6.2.8. На проступях краевых ступеней лестничных маршей должны быть нанесены одна или не-



сколько противоскользящих полос, контрастных с поверхностью ступени, как правило, желтого цвета, общей шириной 0,08 - 0,1 м.

20. Отсутствует напольное контрастное мощение предупреждающее об опасном участке пути или препятствии тактильное мощение. П. 6.2.3 Участки пола на коммуникационных путях перед доступными дверными проемами, находящимися фронтально по ходу движения, входами на лестничные клетки, открытыми лестничными маршами, стационарными препятствиями должны иметь тактильно-контрастные предупреждающие указатели глубиной 0,5 - 0,6 м, с высотой рифов 4 мм.

Предупреждающие тактильно-контрастные указатели должны быть: - на расстоянии 0,3 от внешнего края проступи верхней и нижней ступеней открытых лестничных маршей (если проступь ступени на верхней площадке выделена конструктивно, предупреждающий указатель должен непосредственно примыкать к проступи, независимо от ее ширины).

Применение контрастных цветов и тактильных указателей в помещениях памятников архитектурного, культурного и исторического наследия, применяется только при согласовании с руководством учреждения и разрешении соответствующего органа контроля.



21. Рекомендовано, информационные таблички на кабинетах и местах общего пользования, предназначенных для пользования людьми с ограниченными возможностями предусмотреть согласно п. 6.5.9 – информационные тактильные таблички. Информационные тактильные таблички для людей с нарушением зрения с использованием рельефных знаков и символов, а также рельефно-точечного шрифта Брайля должны размещаться рядом с дверью со стороны дверной ручки на высоте от 1,2 до 1,6 м:

- перед входом в здание с указанием наименования учреждения, времени оказания услуг (приемных часов);
- перед входами во внутренние помещения, в которых оказываются услуги, с указанием номера и назначения помещения.

Места общего пользования, например туалет - обозначаются стандартными пиктограммами. (СП 101-2001/ ГОСТ Р 52131-2003/ тактильные пиктограммы свободного проектирования).

Санитарно-гигиенические комнаты (туалет)

22. Не одно из существующих санитарно-гигиенических помещений, не удовлетворяет требованием доступности и являются труднодоступными для людей с ограниченными возможностями категории «К», «О», «С».

В обследуемом учреждении не предусмотрена возможность обслуживания людей с ограниченными возможностями. В виду архитектурного значения здания, адаптация санитарно-гигиенических комнат возможна только при реконструкции или капитальном ремонта здания. До момента проведения ремонтных работ, при необходимости, сотрудниками учреждения предусмотрено сопровождение детей с ограниченными возможностями.



23. Путь следования внутри здания, на всем пути следования отсутствуют тактильно-контрастные напольные указатели, указывающие путь следования для людей с ограниченными возможностями.

В связи с редким посещением учебного заведения, людьми с полной потерей зрения. Данное замечание носит рекомендательный характер, и является не обязательным для исполнения. В рамках предоставления беспрепятственного и безопасного доступа к услугам внутри учебного заведения, администрации, рекомендовано предусмотреть сопровождение сотрудниками учреждение, на все время пребывания человека с нарушением зрения.



24. Для преодоления существующих порогов, рекомендовано приобрести переносную перекатку для преодоление порогов до 0,1 м.

Стоянки (парковки) транспортных средств инвалидов

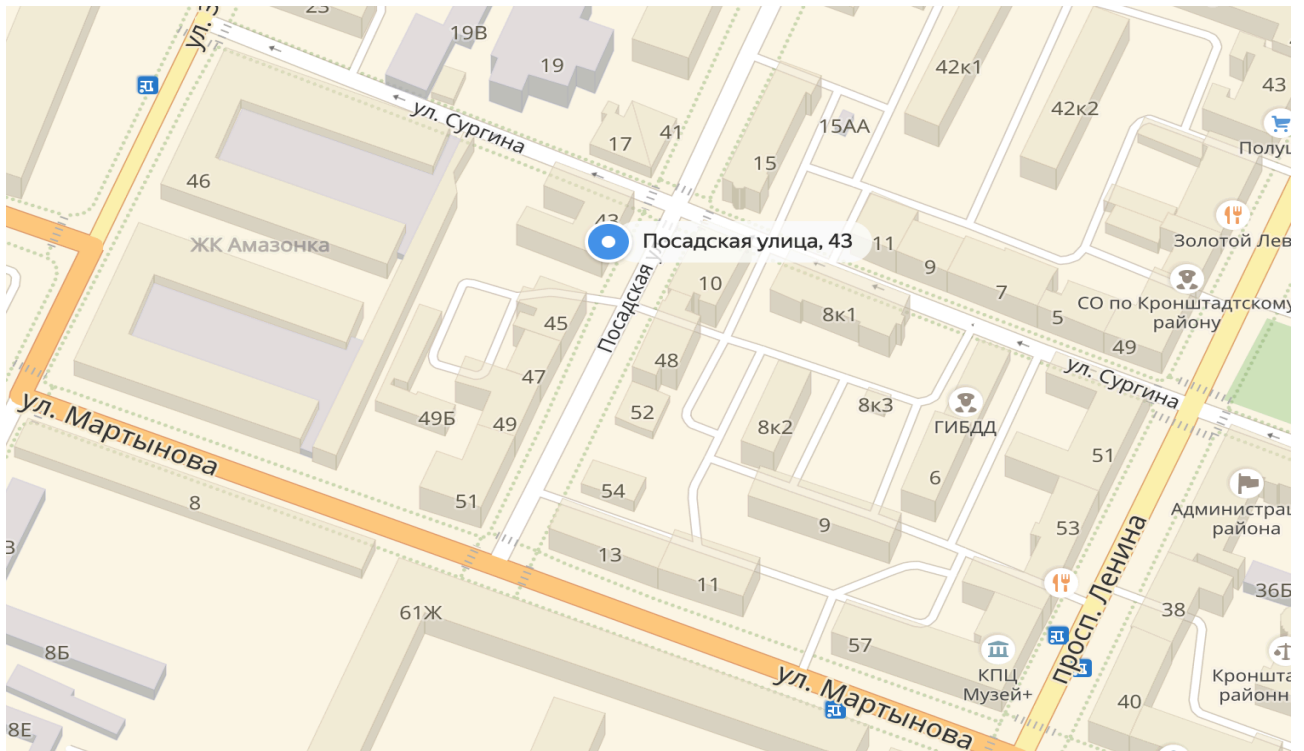
25. П. 5.2.2 Места для стоянки (парковки) транспортных средств, управляемых инвалидами или перевозящих инвалидов, следует размещать вблизи входа в предприятие, организацию или в учреждение, доступного для инвалидов, но не далее 50 м, от входа в жилое здание - не далее 100 м.

П. 5.2.4 Разметку места для стоянки (парковки) транспортных средств инвалида на кресле-коляске следует предусматривать размерами 6,0×3,6 м, что дает возможность создать безопасную зону сбоку и сзади машины

26. Согласно информации, предоставленной «Яндекс». Остановочные пункты, располагаемые на дорогах. Проходящих через населенные пункты, размещены на расстоянии «комфортных условий» (до 400 м.), ближайшая остановка находится в пределах 400м. Согласно п. 7.2.2 ОДМ 218.2.007 - 2011. Остановочные пункты на территории поселений рекомендуется размещать на следующем расстоянии от объектов тяготения людей для условий:

- Комфортных - не более 250 м;
- Нормальных - не более 400 м;
- Стесненных - не более 800 м.

27. На маршруте отсутствуют доступные условия для беспрепятственного, безопасного и удобного передвижения инвалидов и других маломобильных групп населения по участку от остановки общественного транспорта, к доступному входу в учреждение. Что не соответствует п. 4.1.3. Также отсутствует информационная поддержка на всех путях движения, доступных для МГН на все время суток.



### Заключение

Согласно ст.19 Конституции Российской Федерации, государство гарантирует равенство прав и свобод граждан РФ независимо от принадлежности к общественным объединениям, а также других обязательств. В силу части 1 п.1 ст.15 Федерального закона от 24.11.1995 №181-ФЗ «О социальной защите инвалидов в Российской Федерации» организации независимо от организационных-правовых форм обеспечивают инвалидам (включая инвалидов, использующих кресло-коляски и собак проводников) условия для беспрепятственного доступа к объектам социальной инфраструктуры (жилым, общественным и производственным зданиям, строениям и сооружениям, включая те, в которых расположены физкультурно-спортивные организации, ор-

					ГБДОУ детский сад № 1 Кронштадтского района Санкт-Петербурга	Лист 20
Изм.	Лист	№ докум.	Подпись	Дата		

ганизации культуры и другие организации), к местам отдыха и к предоставляемых в них услугам. Согласно п.7 ст.30 №384-ФЗ «Технический регламент о безопасности зданий и сооружений» проектные решения зданий и сооружений в целях обеспечения доступности зданий и сооружений для инвалидов и других групп населения с ограниченными возможностями передвижения должны обеспечивать:

Доступности ими мест посещения и беспрепятственность перемещения внутри зданий и сооружений;

Безопасность путей движения (в том числе эвакуационных), а также мест проживания, мест обслуживания и мест приложения труда указанных групп населения.

- Пути пешеходного движения от ближайших остановок общественного транспорта к зданию (частичное соответствие) – не относится к обследуемому объекту.
- Главный входной узел (доступен для МГН категории «О», «Г», «У»). Условная доступности для МГН категории «С» и «К», отсутствуют тактильно-информационные знаки, отсутствует тактильное мощение предупреждающие об опасных участках пути, отсутствуют контрастные полосы, краевых ступеней лестницы).
- Пути движения внутри здания (соответствует для МГН категории «О», «Г», «У»). Условная доступности для МГН категории «С» и «К». Отсутствуют тактильные средства на пешеходных путях, сигнализирующие об опасном участке пути. Отсутствуют аудиовизуальные и тактильные опознавательные средства.
- Санитарно-гигиенические помещение/туалет (не соответствуют);
- Эвакуационные выходы (условно соответствуют с значительными ограничениями для МГН категории «К» и «С». Сотрудникам учреждения, рекомендовано предусмотреть непрерывное сопровождение, на все время препровождения МГН всех категорий);
- Зона автостоянки (частично удовлетворяют требованием доступности).

Обследуемый объект условно удовлетворяет требованиям безбарьерности, и является доступным для МГН категории «О», «Г», «У» с незначительными ограничениями. Условно доступным для МГН категории «С» и «К». Рекомендуется, в рамках разумных средств реабилитации, предусмотреть сопровождение инвалидов и других маломобильных групп населения по территории и внутри учреждения. Разработать и согласовать акт предоставления услуги на объекте с общественной организацией инвалидов. На официальном веб ресурсе отобразить информацию о доступности учреждения и отобразить подробную карту маршрута с доступным транспортом для маломобильных групп населения.

Технический Эксперт категорий «К», «О», «С», «Г», «У»  
 № уд. 7827 00038675

\_\_\_\_\_ Д.Д Илиади

М.П

\* «ТСР» - техническое средство реабилитации; «ИПР» - индивидуальная программа реабилитации; «МГН» – маломобильные группы населения; «К» - инвалиды на кресло колясках; «С» - слепые и слабовидящие; «О» - люди с нарушением опорно-двигательного аппарата; «Г» - глухие и слабослышащие; «У» - умственно отсталые.

					ГБДОУ детский сад № 1 Кронштадтского района Санкт-Петербурга	Лист
Изм.	Лист	№ докум.	Подпись	Дата		21

**Акт согласованных с общественным объединением инвалидов мер для обеспечения доступа инвалидов к месту предоставления услуги**

Название организации, которая предоставляет услугу населению, (полное наименование - согласно Уставу, сокращенное наименование): Государственное бюджетное дошкольное образовательное учреждение детский сад № 1 общеразвивающего вида с приоритетным осуществлением деятельности по познавательному-речевому развитию детей Кронштадтского района Санкт-Петербурга.

**I. Краткая характеристика объекта социальной инфраструктур (далее – Объект)**

Адрес объекта, на котором предоставляется(-ются) услуга (услуги) и составляется данный акт): 197760, Санкт-Петербург, г. Кронштадт, ул. Посадская д. 43, лит. А

Сведения о размещении объекта:

-отдельно стоящее здание 1-2 этажа, 1035,8 кв.м.

Основание для пользования Объектом (оперативное управление, аренда, собственность):

Собственность

Форма собственности (государственная, муниципальная, частная) Государственная

Административно-территориальная подведомственность (федеральная, региональная, муниципальная): Муниципальная

**II. Краткая характеристика действующего порядка предоставления на Объекте услуг населению**

Сфера деятельности (указывается одна из приоритетных сфер\*): Дошкольное образование.

Наименование предоставляемой(-мых) услуги (услуг): Предоставления дошкольного образования.

Плановая мощность (посещаемость, количество обслуживаемых в день, вместимость, пропускная способность): до 100 человек

Форма способа оказания услуг (к месту предоставления услуги, на дому, дистанционно): по месту предоставления на объекте.

Категории обслуживаемого населения по возрасту (дети, взрослые трудоспособного возраста, пожилые; все возрастные категории): Дети

Категории обслуживаемых инвалидов (инвалиды с нарушениями опорно-двигательного аппарата; нарушениями зрения, нарушениями слуха): инвалиды с нарушениями опорно-двигательного аппарата, нарушениями зрения и слуха, люди с умственными отклонениями.

Мы, нижеподписавшиеся,

Заведующий ГБДОУ детский сад № 1 Кронштадтского р-на Санкт-Петербурга Евдокимова Лариса Александровна (указывается должность и Ф.И.О. руководителя Объекта или его доверенного лица с указанием номера, даты и срока действия доверенности, которая прилагается к акту), с одной стороны,

и представитель СПб РО ООИВА - "Инвалиды войны" Кунец Игорь Олегович

(указывается должность и Ф.И.О. руководителя общественного объединения инвалидов или его доверенного лица, действующего с другой стороны, по доверенности с указанием номера, даты и срока действия доверенности, которая прилагается к акту), составили настоящий акт о нижеследующем: Согласно статье 15 Федерального закона от 24.11.1995 № 181-ФЗ «О

					ГБДОУ детский сад № 1 Кронштадтского района Санкт-Петербурга	Лист
Изм.	Лист	№ докум.	Подпись	Дата		22

социальной защите инвалидов в Российской Федерации» (далее - Федеральный закон № 181-ФЗ) в случае, если объект социальной инфраструктуры невозможно полностью приспособить с учетом потребностей инвалидов, собственники этих объектов до их реконструкции или капитального ремонта должны принимать согласованные с одним из общественных объединений инвалидов меры для обеспечения доступа инвалидов к месту предоставления услуги.

III. Оценка соответствия уровня доступности для инвалидов объекта, по данному адресу для согласования мер по обеспечению доступа инвалидов к месту предоставления услуги.

Указывается наличие или отсутствие конкретных показателей и категория инвалидов: да (соответствуют К, О, С, Г, У / не соответствуют / не выделены) стоянки автотранспортных средств для инвалидов: не выделены

адаптированные лифты (при необходимости и технической возможности): отсутствуют

поручни: частичное соответствие

пандусы, роллопандусы: частичное соответствие

подъемные платформы (при необходимости и технической возможности): отсутствуют

мобильные лестничные подъемники: отсутствуют

раздвижные двери: отсутствуют

доступные входные группы: частичное соответствие

кнопка вызова: соответствует

доступные санитарно-гигиенические помещения: не соответствуют

достаточная ширина дверных проемов, лестничных маршей, площадок: частичное соответствие

надлежащее размещение оборудования и носителей информации: частичное соответствие

дублирование необходимой для инвалидов, имеющих стойкие расстройства функции зрения, зрительной информации звуковой информацией, а также надписей, знаков и иной текстовой и графической информации знаками, выполненными рельефно-точечным шрифтом Брайля: соответствует

дублирование необходимой для инвалидов по слуху звуковой информации зрительной информацией: отсутствует

наличие на электронных средствах (информационный киоск) отображения информации в режиме для слабовидящих пользователей: отсутствует

IV. Согласование мер по обеспечению доступности места предоставления услуги для инвалидов и других маломобильных групп

В связи с необходимостью обеспечения доступности для инвалидов и других маломобильных групп населения (указывается полное наименование объекта в соответствии с учредительными документами: Государственное бюджетное дошкольное образовательное учреждение детский сад № 1 общеразвивающего вида с приоритетным осуществлением деятельности по познавательно-речевому развитию детей Кронштадтского района Санкт-Петербурга.

Расположенного: 197760, Санкт-Петербург, г. Кронштадт, ул. Посадская д. 43, лит. А (указывается адрес фактического расположения объекта, в котором оказываются услуги населению), и учитывая, что до проведения реконструкции или капитального ремонта помещений, в которых расположен объект, являющийся в настоящее время: доступен частично

					ГБДОУ детский сад № 1 Кронштадтского района Санкт-Петербурга	Лист
Изм.	Лист	№ докум.	Подпись	Дата		23

МГН категорий «О»; «Г»; «У»/ доступен условно для МГН категорий «С» и «К» (нужное подчеркнуть) для инвалидов и других маломобильных групп населения, в соответствии со статьей 15 Федерального закона № 181-ФЗ согласовываются следующие меры по обеспечению доступности места предоставления услуги для инвалидов и других маломобильных групп:

№ п/п	Категории инвалидов, для которых разработаны мероприятия О, К, С, Г, У	Наименование мероприятия до проведения реконструкции или капитального ремонта	№ приказа / распоряжения, дата
1	2	3	4
<b>Основные меры</b>			
1		Зона: территория, прилегающая к Объекту, принадлежащая организации, расположенной на Объекте (пути движения по территории)	
	О, К, С, Г, У	Удовлетворяет требованиям доступности. При необходимости предусмотрено индивидуальное решение с ТСР или сопровождение.	№ _____ Дата «___» _____ 201 г.
2		Зона: входной узел (наружные лестницы, пандусы, входные площадки, подъемные платформы, входные тамбуры, входные двери, вестибюли)	
	О, К, С, Г, У	Условно удовлетворяет требованиям доступности. При необходимости предусмотрено индивидуальное решение с ТСР или сопровождение. На входной двери рекомендовано установить - пиктограммы, указывающие степень доступности, размер 150x150 мм, кол. – 2 шт.	№ _____ Дата «___» _____ 201 г.



3		Зона: пути перемещения внутри здания (коридоры, переходы в другое здание, дверные и открытые проемы, внутренние лестницы, внутренние пандусы, подъемные платформы, лифты, пути эвакуации)	
	О, К, С, Г, У	Удовлетворяет требованиям доступности. Отсутствуют тактильные-контрастные направляющие на всем пути следования. При необходимости предусмотрено индивидуальное решение с ТСР или сопровождение.	№ _____ Дата «___» _____ 201 г.
4		Зона: места обслуживания инвалидов	
	О, К, С, Г, У	При необходимости обеспечено сопровождение сотрудниками учреждения	№ _____ Дата «___» _____ 201 г.
5		Зона: санитарно-гигиенические помещения (туалетные и душевые кабины)	
	Г, У, С	Санитарно-гигиенические помещения не удовлетворяют требованиям доступности. Необходимо разработать проект реконструкции туалетной комнаты. До момента реконструкции в виде временного решения в рамках требований ТСР. Рекомендовано, в одной из существующей кабине, каждого сан. узла установить: - Опорные поручни для МГН категории "О". - Кнопку вызова помощи. - Травмобезопасное зеркало. - Опорный поручень для раковины. - Оповестительные информационные знаки, в т.ч мнемосхему. - Специализированные крючки для костылей.	№ _____ Дата «___» _____ 201 г.
6		Информационное обеспечение на Объекте	
	С, Г, У	При необходимости обеспечено сопровождение сотрудниками учреждения	№ _____ Дата «___» _____ 201 г.

Дополнительные меры (при наличии)			
7		Зона: пути движения к объекту	
	О, К, С, Г, У	Направление запроса в местные органы самоуправления с просьбой приведения пешеходных путей, удовлетворяющим требованиям СП59.13330.2016 для МГН. (Пути пешеходного движения от ближайших остановок общественного транспорта до территории учреждения не приспособлены для самостоятельно передвижения, людей с нарушением зрения).	2018г.
8		Зона: места парковки для автомобилей инвалидов	
	О, К, С, Г, У	При необходимости обеспечено сопровождение сотрудниками учреждения	№ _____ Дата «___» _____ 201_ г.

V. Рекомендации (заполняются по согласованию сторон и содержат наименования мероприятий, необходимые для обеспечения доступности Объекта для инвалидов, и основания для выполнения мероприятий пункт СНиП, СП, ГОСТ): 1. Издать приказ о назначении ответственного лица/лиц обеспечивающих сопровождение инвалидов и маломобильных групп населения на момент посещения им учреждения. 2. Разработать и утвердить должностные инструкции.

Заведующий ГБДОУ детский сад № 1 Кронштадтского района Санкт-Петербурга  _____ Л. А. Евдокимова	Представитель СПб РО ОООИВА "Инвалиды войны"  _____ /Кунец И.О/
---	---